

DEWALT®

XR FLEX VOLT

POTENZA DEL FILO LIBERTÀ DELLA BATTERIA



Gnutti Bortolo srl

Il professionista della distribuzione industriale

**ASSORTIMENTO
ELETTROUTENSILI
A FAVOLOSI PREZZI
PROMOZIONALI**

54V
**ESCLUSIVA
MONDIALE!**

Gnutti Bortolo Srl DISTRIBUZIONE INDUSTRIALE dal 1937

Via Monsuello 34 - 25065 Lumezzane - Brescia

Tel.0308926200 Fax. 0308926211

Email. info@gnuttibortolo.com

www.gnuttibortolo.com

UTENSILI ELETTRICI - GNUTTIBORTOLO & DEWALT					
<i>Novità - Assortimento - Promozioni</i>					
Categoria	Sottocategoria	Pag.	Art.		
Smerigliatrici e levigatrici	Smerigliatrici angolari	5	92409		
		5	92411		
		6	92415		
		7	92420		
		7	92423		
		8	92430		
		8	92432		
		8	92434		
		9	92474		
		9	92477		
		9	61785		
		Levigatrici orbitali	10	92521	
			10	92525	
			11	92529	
		Troncatrici, seghetti e lime	Troncatrici	11	92728
12	92810				
12	92812				
Seghetti	12		92814		
	13		92835		
	13		92853		
	14		92853		
	14		92857		
	15		92857		
Cesoie	15		92866		
	16		92873		
	Avvitatori e trapani		Avvitatori a batteria	16	92873
16				93030	
17				93037	
Avvitatori a impulsi			17	93042	
		18	93054		
		19	93055		
		20	93056		
		20	93057		
		Trapani a batteria	21	93063	
			21	93070	
			22	93076	
			22	93082	
			Trapani a percussione a batteria	23	93083
				23	93126
		24		93131	
25	93135				
26	93145				
27	93166				
Trapani rotativi	27	93198			
	28	93265			
	28	93267			
	Martelli elettropneumatici	Tassellatori a batteria	29	93805	
			29	93807	
			30	93824	
31			93832		
31			93420		
Accessori	Accessori per trapani - Cesoia	31	93420		
		Accessori per trapani e avvitatori	32	11205	
			32	11842	
			32	11850	
			32	16660	
			32	93591	
Utensili elettrici	Pistole Termiche	33	94213		
		Soffiatori	33	94220	
			33	94222	
	33		94224		
	Pistola ingrassatrice	34	94235		
	Misuratori Laser	34	39467		
	Batterie	34	94465		
	Caricabatterie	34	94473		

PROMOZIONI E OMAGGI VALIDI FINO AD ESAURIMENTO SCORTE!!!!

STARTER KIT DCB115P3 3 batterie 18V 5Ah Li + caricabatterie



Promozione 2022 VALIDA SOLO FINO AD ESAURIMENTO SCORTE



Voltaggio	10.8 - 14.4 - 18 V
Batteria	LITIO XR
Corrente di ricarica	4.0 A
Tempo di ricarica	30 (1.5 Ah) min
Larghezza	115 mm
Altezza	80 mm
Lunghezza	150 mm
Peso	0.500 Kg

ACQUISTA LO STARTER KIT E SCEGLI ALTRI

2 ELETTROUTENSILI

Descrizione:

Kit di 3 batterie al litio 5 Ah 18 Volts XR + 1 caricabatteria DCB115 adatto per batterie da 10,8/14,4/18 volts. Adatto per tutti i 18 Volt XR macchinari a batteria DEWALT.

Caricabatterie DCB115 per la nuova piattaforma XR LITIO è un caricatore rapido di sistema in grado di caricare 10.8V, 14.4V e 18V.

Carica tutti i DEWALT XR accumulatori a scorrimento (1,3 - 5,0 Ah) da 10,8 a 18 Volt.

Consente un'elevata durata della batteria con la massima capacità di memoria. Il display a LED indica lo stato dell'accumulatore e di carica.

Adatto anche per il montaggio su parete a causa di dimensioni molto compatte particolarmente adatte per il montaggio.

Tempo di ricarica: 30 minuti per batterie da 1.5Ah

**CARICABATTERIE
+ 3 BATTERIE 18V 5Ah
AL PREZZO PROMO € 350,00**

**+ 2 ELETTROUTENSILI
SCEGLIENDO TRA QUELLI*
A PREZZI SCONTATI!!!**

Smerigliatrice angolare DCG405N Art.92420



Descrizione:
Smerigliatrice angolare DeWalt DCG405NR per dischi da 125mm, 18V. Freno motore elettronico per una riduzione dei tempi di stop del disco. Protezione disco ad attacco rapido.

*Continua a pag.4

SCEGLI QUI 2 UTENSILI E COMPONI IL TUO KIT DeWALT

Smerigliatrice DCG418NT Art.92423



Descrizione:
Smerigliatrice angolare
125 mm 54V XR
FLEXVOLT
- motore brushless 54V
- frizione elettronica
- freno elettronico

€ 435,00

Troncatrice DCS570NT Art.92810



Descrizione:
Troncatrice Compatta
DeWalt DCS570NT 18V,
motore brushless.
Molto elevata profondità
di taglio (max. 64 mm).

€ 292,00

Sega universale DCS367NT Art.92853



Descrizione:
Sega universale
DCS367NT compatta e
ergonomica.
Orientamento lama in 4
posizioni. Cambio lama
senza chiave. Luce LED
per una perfetta
illuminazione della
superficie di taglio.

€ 308,00

Avvitatore DCF891NT Art.93037



Descrizione:
Avvitatore DCF891NT 1/2" 812Nm AD
IMPULSI ALTA POTENZA 18V XR
BRUSHLESS ATTACCO 1/2" HOG RING
Coppia sostenuta 812NM
Compattezza SOLO 175 mm di lunghezza
Coppia di picco 1084NM.

€ 250,00

Seghetto Alternativo DCS334N Art.92857



Descrizione:
Seghetto alternativo DCS331
per impieghi pesanti.
Lunghezza Corsa 26mm.
Taglio inclinato 45°.
Max profondità di taglio
[Legno] 135 mm
[Metallo] 10 mm.

€ 270,00

Avvitatore DCF922NT Art.93042



Descrizione:
Avvitatore DCF922NT A IMPULSI
COMPATTO 1/2" DETENT PIN 18V XR
Coppia sostenuta 406Nm
Coppia di picco 610Nm
Compatto SOLO 125mm di lunghezza.
Motore Brushless.

€ 240,00

Levigatrice DCW210NT-XJ Art.92525



Descrizione:
Levigatrice roto-orbitale
DeWalt DCW210NT-XJ a
batteria 18 V agli ioni di litio:
tecnologia wireless per una
maggiore libertà dell'utente.
Velocità minima: 8000-12000
giri / min
Dimensione carta vetrata:
125mm

€ 209,00

Avvitatore DCF850NT-XJ Art.93056



Descrizione:
Avvitatore ad impulsi DCF850NT-XJ con
attacco da 1/4" leggero e compatto.
Regime minimo: 0 - 1.000 / 2.800 /
3.250 giri/min
Velocità del minimo: 0 - 400 / 2.800 /
3.800 giri/min
Coppia massima: 206 Nm
Diametro massimo della vite: M16

€ 189,00

Tassellatore DCH273NT Art.93805



Descrizione:
Tassellatore elettropneumatico
DCH273NT SDS-PLUS, 400 Watt.
3 modalità di utilizzo: rotazione,
rotazione con percussione, sola
percussione (scalpellatura).
Con il più basso livello di vibrazioni
della sua categoria.

€ 395,00

Trapano DCD805NT Art.93126



Descrizione:
Trapano Avvitatore DCD805 con
percussione.
Motore brushless a 2 velocità
Fino a 90 Nm di coppia

€ 189,00

SCEGLI QUI 2 UTENSILI E COMPONI IL TUO KIT DeWALT

CRICCHETTI DCF512N-XJ Art.93063



Descrizione:
Cricchetto a batteria DCF512N -XJ compatto e leggero.
Nr.-giri 0-250 min-1
Coppia-torsione 108 Nm
Inserto 1/2"

€ 199,00

Trapano angolare DCD740NT Art.93076



Descrizione:
Trapano angolare 2 velocità meccaniche
Mandrino autoserrante 1.0-10mm
Max. capacità di foratura - [Legno]28 mm
Max. capacità di foratura - [Metallo]10 mm

€ 227,00

Utensile multifunzione DCS356NT Art.92728



Descrizione:
Utensile multifunzione ad oscillazione DCS356NT, XR 18V 2 X 5.0AH per tagliare, levigare, fresare, raspare, ecc., ogni tipo di legno anche

€ 216,00

con chiodi, cartongesso, materiali per edilizia, materiali plastici, metalli ferrosi e non, lamiere e profili, tappeti, cartone, gomme, ecc. 37 accessori in dotazione.

Soffiatore DCMBL562N-XJ Art.94220



Descrizione:
Soffiatore DCMBL562P1 con Potente motore brushless per garantire fino a 200 km/h e fino a 450 m3/min per una vasta gamma di applicazioni.

€ 194,00

Pistola Ingrassatrice DCGG571NK Art.94235



Descrizione:
Ingrassatore DCGG571NK di Facile utilizzo con cartucce o in alternativa riempiendo il contenitore.
Compresa di tracolla, utile per trasportare la pistola in cantiere.

€ 314,00

MOTORE BRUSHLESS

SENZA SPAZZOLE!

Senza attrito e surriscaldamento=

maggiori prestazioni

maggior autonomia della batteria

maggior durata della vita dell'utensile!

Smerigliatrici e levigatrici - Smerigliatrici angolari

Smerigliatrice DWE4016 mm115 700W 11000giri NoVolt

Art.92409



Descrizione:
Smerigliatrice DWE4016 mm115 700W 11000giri NoVolt DEWALT per dischi da mm 115. VERSIONE ECONOMICA.
Dimensioni compatte per un bilanciamento ed un'ergonomia migliori. Pulsante di blocco dell'albero laterale offre la massima protezione quando si utilizza in spazi limitati. Spazzole del motore sostituibili ed autoespellenti proteggono da danneggiamenti a garanzia di una miglior durata del motore.

Art. 92409115		
DESCRIZIONE DESCRIPTION	UNITA' UNIT	MISURA SIZE
tipo kind	DWE4016	
max. diametro del disco max. disc diameter	mm	115
voltage	V	230
potenza assorbita power input	W	700
velocità a vuoto no load speed	giri/min rpm	11000
filetto dell'alberino spindle thread		M14
rumorosità noise level	dB(A)	86 ± 3
livello sonoro sound level	dB(A)	97 ± 3
vibrazioni mano/braccio [smerigliatura] hand/arm vibration [grinding]	m/s ²	9,4 ± 1,5
peso weight	Kg	1,8

PROMO
€ 54,00

Smerigliatrice angolare 115mm DWE4056

Art.92411



Descrizione:
Smerigliatrice angolare DeWalt DWE4056 per dischi da mm 115, 800 W, compatta per le applicazioni in spazi ridotti. VERSIONE ECONOMICA. Velocità 11800 giri/min con partenza graduale, interruttore "No volt" per evitare accensioni accidentali, possibilità di utilizzo con accensione continua, blocco dell'albero con sostituzione rapida degli accessori, spazzole autoespellenti. Dotazione: protezione ad aggancio rapido, impugnatura laterale orientabile antivibrazione, flangia e controflangia, chiave di servizio.

Art. 92411080		
DESCRIZIONE DESCRIPTION	UNITA' UNIT	MISURA SIZE
tipo kind	DWE4056	
max. diametro del disco max. disc diameter	mm	115
voltage	V	230
potenza assorbita power input	W	800
velocità a vuoto no load speed	giri/min rpm	11800
filetto dell'alberino spindle thread		M14
rumorosità noise level	dB(A)	91 ± 3
livello sonoro sound level	dB(A)	101 ± 3
vibrazioni mano/braccio [smerigliatura] hand/arm vibration [grinding]	m/s ²	9,4 ± 1,5
vibrazioni mano/braccio [levigatura] hand/arm vibration [sandig]	m/s ²	7,5 ± 1,5
lunghezza length	mm	270
altezza height	mm	80
peso weight	Kg	1,8

PROMO
€ 66,00

**OCCASIONI
IMPERDIBILI!**

Smerigliatrici e levigatrici - Smerigliatrici angolari

Smerigliatrice angolare 115mm DWE4206 1010W NoVolt

Art.92415



Descrizione:
Smerigliatrice angolare DeWalt 115MM 1010W - NO-VOLT. Interruttore No Volt capace di prevenire partenze accidentali quando viene armata la macchina. Possibilità di utilizzo con accensione continua. Partenza lenta per migliorare il controllo e la sicurezza.

Innovativo design del portaspazzole garantisce la massima protezione dell'indotto. Motore ad alta potenza protetto dalle abrasioni. Corpo arrotondato e compatto con ridotto diametro per una comoda ed ergonomica impugnatura per un maggior comfort d'uso. Impugnatura laterale anti-vibrazione. Flangia Antiblocco, evita l'eccessivo serraggio della flangia e facilita la sostituzione del disco. Regolazione della protezione del disco senza attrezzi, per un cambio rapido garantendo nel contempo la protezione. Avvolgimento dello statore completamente ricoperto da resina isolante per allungare la vita dell'utensile. Spazzole del motore autoespellenti proteggono da danneggiamenti a garanzia di una miglior durata del motore. Pulsante di blocco dell'albero laterale offre

la massima protezione quando si utilizza in spazi limitati. Dotazione: Protezione disco ad attacco rapido, Impugnatura laterale antivibrazione orientabile, Flangia e contro flangia, Chiave di servizio.

Art. 92415100		
DESCRIZIONE DESCRIPTION	UNITA' UNIT	MISURA SIZE
tipo kind	DWE4206	
max. diametro del disco max. disc diameter	mm	115
voltaggio voltage	V	230
potenza assorbita power input	W	1010
velocità a vuoto no load speed	giri/min rpm	11000
filetto dell'alberino spindle thread		M14
pressione suono sound pressure	dB(A)	89 ± 3
potenza suono sound power	dB(A)	100 ± 3
vibrazioni mano/braccio [smerigliatura] hand/arm vibration [grinding]	m/s ²	7,8 ± 2,5
vibrazioni mano/braccio [levigatura] hand/arm vibration [sandig]	m/s ²	2,5 ± 1,5
lunghezza length	mm	285
altezza height	mm	80
peso weight	Kg	2,1

Art.92415100 € 155,00 sc.15%

Smerigliatrici e levigatrici - Smerigliatrici angolari

Smerigliatrice angolare DCG405NT mm125 18V 5 Ah

Art.92420

Descrizione:

Smerigliatrice angolare DCG405N per dischi da 125mm, 18V. Freno motore elettronico per una riduzione dei tempi di stop del disco. Corpo macchina leggero, compatto e perfettamente bilanciato. Il filtro per l'aria in ingresso garantisce maggiore affidabilità e vita utile. Protezione disco ad attacco rapido. La scatola ingranaggi in metallo permette di disperdere il calore massimizzando la vita dell'utensile.

Art.92420 € 248,00
Art.DCG405-2P 2 batterie 5Ah + caricabatterie PROMO € 411,00

Smerigliatrice angolare DCG418NT mm125 54V XR

Art.92423

Descrizione:

Smerigliatrice angolare 125 mm 54V XR FLEXVOLT. Il motore brushless 54V consente prestazioni migliorate in applicazioni impegnative. Il freno elettronico arresta rapidamente la ruota quando si rilascia il grilletto. La frizione elettronica riduce la reazione di contraccolpo in caso di pizzicotto o stallo. Una copertura in rete sulle prese d'aria impedisce la polvere che viene aspirata attraverso il motore. Il sovrastampaggio in gomma offre maggiore presa e comfort. La **batteria XR Flexvolt da 54V 6Ah offre la massima potenza e prestazioni**. Il design del blocco del mandrino ad incasso consente la massima profondità di taglio e una maggiore protezione del pulsante quando si utilizza in spazi ristretti. Senza batteria.

Art.92423 € 435,00
Art. DCG418T2-QW 2 Batterie 6Ah + Caricabatterie € 713,00

Smerigliatrici e levigatrici - Smerigliatrici angolari

Smerigliatrice DWE4357 mm125 1700W 2vel.2200-10500giri NoVolt

Art.92430



Descrizione:
Smerigliatrice BRUSHLESS DEWALT DWE4357 a filo
Diametro disco 125mm
Potenza motore 1700W

L'innovativo motore BRUSHLESS (senza spazzole) sviluppa una potenza di 1700W, garantisce un incremento della potenza fino al 15% in più ed una vita utile fino a 5 volte superiore rispetto alla versione con spazzole.

Velocità variabile 2.200-10.500 giri/minuti
Anticontraccolpo e frizione elettronica.

PROMO
€ 237,00

La smerigliatrice DWE4347-QS fa parte della prima gamma di smerigliatrici a filo con motore BRUSHLESS per offrire ancora più durata e performance rispetto alle versioni tradizionali. Anticontraccolpo e frizione elettronica garantiscono la massima sicurezza in uso senza compromettere le prestazioni.

Perchè scegliere il motore brushless?
Allunga di 5 volte la vita dell' utensile comparato con prodotti a spazzole.
Controllo elettronico.
Nessun cambio spazzole.
Minore temperatura della scatola degli ingranaggi.

Smerigliatrice DWE4347 mm125 1700W 10500giri NoVolt

Art.92432



Descrizione:
Smerigliatrice angolare DWE4347 per dischi da 125 mm, 1700 W, con dimensioni compatte per le applicazioni in spazi ridotti.
Velocità 10500 giri/min, blocco dell'albero, spazzole facilmente accessibili.
Dotazione: protezione ad aggancio rapido, impugnatura laterale orientabile, flangia e contro flangia, chiave di servizio.

L'innovativo motore BRUSHLESS sviluppa una potenza di 1700W e garantisce un incremento della potenza fino al 15% in più ed una vita utile fino a 5 volte superiore rispetto alla versione con spazzole.

Freno elettronico, blocca rapidamente il disco quando viene spenta la macchina. Frizione elettronica, riduce il rischio di contraccolpo in caso di blocco del disco nel material su cui si opera. Una rete copre le fessure d'aspirazione dell'aria per impedire l'ingresso delle polveri all'interno della smerigliatrice. Protezione dal sovraccarico, previene il surriscaldamento della macchina spegnendola fino al raffreddamento. Ghiera di protezione ad aggancio rapido per una facile e comoda sistemazione. Scatola ingranaggi compatta per un agevole accesso negli spazi ristretti.

PROMO
€ 226,00

Smerigliatrice DWE4237 mm125 1400W 11500giri NoVolt

Art.92434



Descrizione:
Smerigliatrice angolare DWE4237 per dischi da 125 mm, 1400 W, con dimensioni compatte per le applicazioni in spazi ridotti.
Velocità 11500 giri/min, blocco dell'albero, spazzole facilmente accessibili. Interruttore "No volt" evita che l'utensile si avvii accidentalmente.
Dotazione: protezione ad aggancio rapido, impugnatura laterale orientabile, flangia, chiave di servizio.

PROMO
€ 120,00

Smerigliatrici e levigatrici - Smerigliatrici angolari

Smerigliatrice DWE492 mm230 2200W 6600giri

Art.92474



Descrizione:
Smerigliatrice angolare DeWalt DWE492 per dischi da mm 230, 2200 W. Velocità 6600 giri/min, blocco dell'albero con la sostituzione rapida degli accessori, spazzole facilmente accessibili. Dotazione: protezione ad aggancio rapido, impugnatura laterale orientabile, flangia e controflangia, chiave di servizio.

Art. 92474200		
DESCRIZIONE DESCRIPTION	UNITA' UNIT	MISURA SIZE
tipo kind	DWE492	
voltaggio voltage	V	230
potenza assorbita power input	W	2200
velocità a vuoto no load speed	giri/min rpm	6600
max. diametro del disco max. disc diameter	mm	230
filetto dell'alberino spindle thread		M14
pressione suono sound pressure	dB(A)	92 ± 3
potenza suono sound power	dB(A)	103 ± 3
vibrazioni mano/braccio [smerigliatura] hand/arm vibration [grinding]	m/s ²	7,5 ± 1,5
lunghezza length	mm	490
altezza height	mm	151
peso weight	Kg	5,2

**OCCASIONI
IMPERDIBILI!**

PROMO
€ 119,00

Smerigliatrice DWE496 mm230 2600W 6500giri

Art.92477



Descrizione:
Smerigliatrice angolare DWE496-QS mm230 2600W
Velocità 6500 giri
Dotazione: Protezione disco ad attacco rapido, Impugnatura laterale, Flangia e controflangia, Chiave di servizio.

Art.92477 € 309,00 sc.15%

Disco diamantato METALMAX 125mm per smerigliatrice angolare

Art.61785



- IDEALE PER IL TAGLIO DI DIVERSI METALLI compresi acciaio, acciaio inossidabile, ghisa, tondini, lamiera, alluminio e metalli non ferrosi.
- DURATA: il disco può eseguire 1000 o più tagli senza bisogno di sostituire il disco. Ha una vita 30 volte maggiore dei dischi da taglio in ossido d'alluminio.
- Il disco è realizzato con diamanti, in modo da non subire riduzioni. La profondità di taglio rimane la stessa per tutta la durata di vita, permettendo migliore controllo e precisione.
- Realizzato con un solido corpo in acciaio più robusto per ridurre efficacemente il rischio di rottura.
- Genera meno residui di odore e polvere perché il disco non si usura come gli abrasivi legati. Le scintille visibili sono prodotte solo dal materiale che viene tagliato.

PROMO
€ 19,30

Smerigliatrici e levigatrici - Levigatrici orbitali

Levigatrice roto-orbitale 125 mm DWE6423, 280 W

Art.92521



Descrizione:
Levigatrice roto-orbitale DeWalt DWE6423 per dischi da mm 125, 280 W, con basso livello di vibrazioni.
Velocità variabile a controllo elettronico 8000 - 12000 orbite/min con partenza graduale, disco di carta abrasiva con attacco a velcro, impugnatura in gomma.
Dotazione: sacchetto raccogli polvere.

Art. 92521125		
DESCRIZIONE DESCRIPTION	UNITA' UNIT	MISURA SIZE
tipo kind	DWE6423	
diametro del foglio paper diameter	mm	125
voltaggio voltage	V	230
potenza assorbita power input	W	280
potenza resa power output	W	120
orbite al minuto orbits per minute	giri/min rpm	8000-12000
formato dell' orbita orbit size	mm	2,6
pressione suono sound pressure	dB(A)	80 ± 3
potenza suono sound power	dB(A)	91 ± 3
vibrazioni mano/braccio hand/arm vibration	m/s ²	2,5 ± 1,5
lunghezza length	mm	170
altezza height	mm	140
peso weight	Kg	1,28

Art.92521125 € 190,00 sc.15%

Levigatrice roto-orbitale DCW210NT-XJ mm125 18W 12000giri

Art.92525



Descrizione:
Levigatrice roto-orbitale DeWalt DCW210NT-XJ a batteria 18 V agli ioni di litio: tecnologia wireless per una maggiore libertà dell'utente.
Velocità minima: 8000-12000 giri / min
Dimensione carta vetrata: 125mm

Motore brushless

Controllo della rotazione: la modifica della velocità di oscillazione consente la selezione ottimale dei parametri di rettifica per il materiale.

Presca per l'aspirazione della polvere integrata: opzione per collegare un aspirapolvere tramite il pratico sistema DEWALT AirLock.
Vibrazioni ridotte: la capacità di lavorare a lungo entro un giorno da un operatore.

Costruzione ergonomica e rivestimento antiscivolo: una presa salda e un maggiore comfort di lavoro.
Interruttore antipolvere - lunga durata del componente esposto a guasti dovuti a polvere.

Peso: 0,93 kg

Dotazione: sacchetto per la polvere con attacco, valigetta TSTAK, pratica custodia da trasporto compatibile con altri T-STAK per riporre e trasportare in sicurezza utensili e accessori.

Art. 92525240		
DESCRIZIONE DESCRIPTION	UNITA' UNIT	MISURA SIZE
tipo kind	DCW210NT-XJ	
diametro del foglio paper diameter	mm	125
voltaggio voltage	V	18
orbite al minuto orbits per minute	giri/min rpm	8000-12000
formato dell' orbita orbit size	mm	2,6
peso weight	Kg	0,9

Art.92525240 € 209,00

Art. DCW210P2 2 BATT 5AH 2 Batterie + Caricabatterie € 405,00

Smerigliatrici e levigatrici - Levigatrici orbitali

Levigatrice orbitale 1/4 di foglio DWE6411, 230 W + CON4011

Art.92529



Descrizione:
Levigatrice orbitale DeWalt DWE6411 con piastra a 1/4 di foglio, 230 W, con basso livello di vibrazioni.
Velocità 14000 orbite/min, foglio di carta abrasiva con attacco a velcro, impugnatura in gomma.
Dotazione: sacchetto raccogli polvere, adattatore per aspirazione, spatola lunga per persiane CON4011.

Art. 92529641		
DESCRIZIONE DESCRIPTION	UNITA' UNIT	MISURA SIZE
tipo kind	DWE6411	
voltaggio voltage	V	230
potenza assorbita power input	W	230
potenza resa power output	W	120
orbite al minuto orbits per minute	n°/min	14000
formato dell' orbita orbit size	mm	1,6
dimensione del foglio paper size	mm	140x115
dimensione del tampone pad size	mm	108x115
pressione suono sound pressure	dB(A)	82 ± 3
potenza suono sound power	dB(A)	93 ± 3
vibrazioni mano/braccio hand/arm vibration	m/s ²	4 ± 1,5
lunghezza length	mm	160
altezza height	mm	135
peso weight	Kg	1,28

Art.92529641 € 208,00 sc.15%

Smerigliatrici e levigatrici - Utensili multifunzione

Utensile multifunzione DCS356NT XR 18V 5.0Ah

Art.92728



Descrizione:
Utensile multifunzione ad oscillazione DeWalt DCS356NT, XR 18V 2 X 5.0AH per tagliare, levigare, fresare, raspare, ecc., ogni tipo di legno anche con chiodi, cartongesso, materiali per edilizia, materiali plastici, metalli ferrosi e non, lamiere e profili, tappeti, cartone, gomme, ecc.
37 accessori in dotazione con il prodotto.
Stop di profondità incluso nella confezione.
Luce LED sulla testa per un'illuminazione efficace.
Interruttore a doppia presa per un estremo controllo della velocità variabile.
Adattatore per aspirazione incluso e dotato di aggancio rapido Airlock.
Adattatore universale per accessori della concorrenza in dotazione.
Il sistema di cambio QUICK-CHANGE consente di sostituire rapidamente lame e accessori senza l'uso di attrezzi
Dotazione: lama per taglio legno e chiodi, lama per taglio veloce del legno, lama per taglio di precisione nel legno, lama semicircolare per legno, lama semicircolare per rimozione fughe, raspa rigida, platorello per levigatura, 25 fogli di carta abrasiva di varie grane, adattatore universale per accessori di altre marche, chiavi a brugola da mm 3 e mm 5, adattatore per aspirazione, stop di profondità, guida per tagli rettilinei, T-STAK valigetta.



Art.92728 € 216,00

Art. DCS356P2 2 BATT 5AH PROMO 2 Batterie + Caricabatterie € 482,00

Troncatrice DCS570NT mm184 18V



Descrizione:
Troncatrice Compatta DCS570NT 18V, motore brushless.
Molto elevata profondità di taglio (max. 64 mm).
Buona visibilità durante il taglio data dalla luce LED.
Dotazione: impugnatura gommata, ampia sicurezza elettronica, freno a motore elettronico, interruttore di blocco, calotta protettiva in alluminio.

Art.92810 € 292,00

DCS570P2 2 BATT 5AH 2 Batterie + Caricabatterie € 535,00

Troncatrici e seghetti - Troncatrici

Art.92810

Troncatrice DCS573T1-XJ mm190 18V XR FLEX VOLT ADVANTAGE

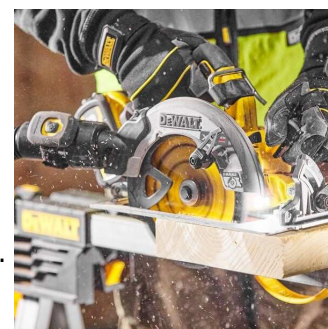


Descrizione:
Troncatrice Compatta DCS573T1-XJ
vel.5500giri/min.
Con una capacità di taglio massima di 67mm a 90° e 51mm a 45°, e max inclinazione di taglio 57° offre prestazioni equivalenti alla versione a filo ma con la praticità di un utensile a batteria.
Luce LED. Freno elettronico.
Dotazione: **1 batteria 6Ah**, caricabatteria, valigetta TSTAK.

Art.92812 € 379,00

DCS573 1 BATT 6AH Batteria 6Ah + Caricabatterie € 520,00

Art.92812



Art.92814

Troncatrice 185 mm D28730, 1400 W



Descrizione:
Sega circolare compatta, ben bilanciata, maneggevole e con 65mm di capacità di taglio. Facile e veloce aggiustamento dell'angolazione di taglio. Fermi di posizione sugli angoli standard 45° e 90°. Motore potente da 1400W per tagli gravosi come per sezioni fino a 6mm nell'acciaio. Impugnatura posteriore in gomma garantisce ottimo grip e comfort durante l'utilizzo della macchina.

Pulsante di blocco dell'albero per un facile cambio della lama. Guida parallela data in dotazione per una migliore accuratezza del taglio. Accesso senza chiave nello scompartimento di raccolta dei residui per uno svuotamento semplice e rapido. Finestra situata sullo spazio di raccolta dei residui per una valutazione veloce della capacità rimanente. Dotazione: Lama 38 denti SERIE 30, Spingipezzo, Chiave inglese e a brugola.

Art.92814730 € 365,00 sc.15%

Art. 92814730

DESCRIZIONE DESCRIPTION	UNITA' UNIT	MISURA SIZE
tipo kind		D28730
voltage	V	230
potenza assorbita power input	W	2300
velocità a vuoto no load speed	giri/min rpm	4000
diametro del disco wheel diameter	mm	355
max. capacità di taglio a 90° [profilo quadrato] max. cutting capacity at 90° [square profile]	mm	115x115
max. capacità di taglio a 90° [profilo rettangolare] max. cutting capacity at 90° [rectangular profile]	mm	115x130
max. capacità di taglio a 90° [profilo a L] max. cutting capacity at 90° [L-shape profile]	mm	120x120
max. capacità di taglio a 90° [profilo circolare] max. cutting capacity at 90° [rounded profile]	mm	125
max. capacità di taglio a 45° [profilo quadrato] max. cutting capacity at 45° [square profile]	mm	105x105
max. capacità di taglio a 45° [profilo rettangolare] max. cutting capacity at 45° [rectangular profile]	mm	95x105
max. capacità di taglio a 45° [profilo a L] max. cutting capacity at 45° [L-shape profile]	mm	105x105
max. capacità di taglio a 45° [profilo circolare] max. cutting capacity at 45° [rounded profile]	mm	115
pressione suono sound pressure	dB(A)	97,5 ± 3
potenza suono sound power	dB(A)	110,5 ± 3
lunghezza length	mm	470
altezza height	mm	410
peso weight	Kg	17,5

Troncatrici e seghetti - Troncatrici

Troncatrice DWE560 184 mm, 1350 W

Art.92835



PROMO
 € 159,00

Descrizione:
 Troncatrice Compatta DeWalt DWE560, con sega circolare da mm 184, 1350 W, con capacità di taglio di mm 65 di profondità.
 Velocità 5500 giri/min.
 Guardia interna smussata per un migliore visibilità della linea di taglio.

Art. 92835560		
DESCRIZIONE DESCRIPTION	UNITA' UNIT	MISURA SIZE
tipo kind	DWE560	
voltaggio voltage	V	230
potenza assorbita power input	W	1350
potenza resa power output	W	850
velocità a vuoto no load speed	giri/min rpm	5500
diámetro della sega saw diameter	mm	184
foro della sega saw hole	mm	16
max. inclinazione bevel capacity		48°
max. profondità' di taglio a 90° max. depth of cut at 90°	mm	65
max. profondità' di taglio a 45° max. depth of cut at 45°	mm	42
lunghezza length	mm	286
altezza height	mm	226
peso weight	Kg	3,7

Troncatrici e seghetti - Seghetti

Seghetto universale DWE305PK 1100W 2800corse/min

Art.92853



Descrizione:
 Motore da 1100 Watt ideale per ogni applicazione
 Lama orientabile in 4 diverse posizioni per poter effettuare tagli a filo e garantire la massima versatilità
 Ottima capacità di taglio grazie alla corsa della lama di 29mm
 Agevole e veloce sostituzione della lama grazie alla leva di sgancio rapido
 Ideale per idraulici, elettricisti, installatori di impianti per riscaldamento e condizionamento, etc.
 Dotazione: valigetta T-STAK.

Art. 92853100		
DESCRIZIONE DESCRIPTION	UNITA' UNIT	MISURA SIZE
tipo kind	DWE305PK	
voltaggio voltage	V	230
potenza power	W	1100
colpi strokes	n°/min spm	0 - 2800
lunghezza corsa stroke length	mm	29
max. capacità' di taglio [legno] max. cutting capacity [wood]	mm	280
max. capacità' di taglio [profilati e tubature] max. cutting capacity [low profiles and pipes]	mm	100
max. capacità' di taglio [PVC] max. cutting capacity [PVC]	mm	130
vibrazioni mano/braccio [legno] hand/arm vibration [wood]	m/s ²	19,5 ± 2,8
pressione suono sound pressure	dB(A)	90 ± 3
potenza suono sound power	dB(A)	101 ± 3
lunghezza length	mm	435
altezza height	mm	178
peso weight	Kg	3,5

Art.92853100 € 219,00

Troncatrici e segchetti - Seggetti

Sega universale DCS367NT 18V

Art.92853



Descrizione:
 Sega universale DeWalt DCS367NT 18V compatta e ergonomica.
 Corpo macchina perfettamente bilanciato.
 Orientamento lama in 4 posizioni.
 Cambio lama senza chiave.
 Luce LED per una perfetta illuminazione della superficie di taglio.
Motore Brushless.

Art.92853 € 308,00

Art. DCS367P2 2 BATT 5AH PROMO 2 Batterie + Caricabatterie € 565,00

Seghetto Alternativo DCS334NT 400W 3200corse 18V

Art.92857



Descrizione:
 Seghetto alternativo DCS334 a batteria al Litio da 18 V. per impieghi pesanti. Lunghezza Corsa 26mm. Taglio inclinato 45°.
 Max profondità di taglio [Legno] 135 mm [Metallo] 10 mm.
 Velocità 3200spm.
 Movimento pendolare della lama regolabile su 4 posizioni per trovare il compromesso ideale tra velocità ed accuratezza di taglio.
 Scarpa inclinabile a 45° gradi in entrambe i lati senza bisogno di attrezzi, con protezione anti graffio.

Art.92857 € 270,00

Art.DCS334P2 2 BATT 5AH PROMO 2 Batterie + Caricabatterie € 520,00

Troncatrici e segchetti - Seghetti

Seghetto universale DW333KT, 701 W



Descrizione:

Seghetto alternativo DeWalt DW333KT con impugnatura su corpo, 701 W. Velocità variabile a controllo elettronico 0 - 3100 corse/min con partenza dolce, sistema rapido di cambio lama compatibile con lame dotate di qualunque attacco, movimento pendolare della lama regolabile in 4 posizioni.

Dotazione: protezione anti-graffio, inserto anti-scheggia, adattatore per aspiratore, valigetta T-STAK.

Art.92857333 € 255,00

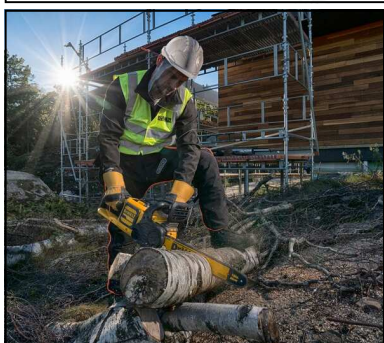


Art.92857

Art. 92857333		
DESCRIZIONE DESCRIPTION	UNITA' UNIT	MISURA SIZE
tipo kind	DW333K	
voltaggio voltage	V	230
potenza assorbita input power	W	701
potenza resa output power	W	445
corse al minuto strokes per minute	n°/min spm	800-3100
lunghezza della corsa stroke length	mm	26
inclinazione inclination		45°
max. capacita' di taglio [legno] max. cutting capacity [wood]	mm	135
max. capacita' di taglio [acciaio] max. cutting capacity [steel]	mm	12
max. capacita' di taglio [metalli non ferrosi] max. cutting capacity [non ferrous metals]	mm	30
pressione suono sound pressure	dB(A)	86,5
potenza suono sound power	dB(A)	97,5
vibrazioni mano/braccio [legno] hand/arm vibration [wood]	m/s ²	7,6
vibrazioni mano/braccio [acciaio] hand/arm vibration [steel]	m/s ²	7,1
lunghezza length	mm	265
altezza height	mm	210
peso weight	Kg	2,8

ELETTROSEGA DCM575X1 cm40 54V XR 1 batteria

Art.92866



PROMO
€ 609,00

Descrizione:

ELETTROSEGA DCM575X1 54V XR FLEXVOLT.

Barra 40cm.

Motore Brushless, fino a 65 tagli per carica con batteria da 9.0 Ah.

Lubrificazione automatica.

Tensionamento catena senza utensili.

Interruttore a velocità variabile per un maggiore controllo in uso.

Velocità catena 15 m/s.

Capacità di taglio: 40 cm

Impugnatura soft-grip.

Peso: 5,68 kg

Dotazione: **una batteria da 9.0 Ah e caricabatteria.**

CESOIE DCS491-N mm1,3 18V

Art.92873



Descrizione:
Cesoia PER METALLI DCS491-N mm1,3 18V.
Cesoia compatta e leggera per il taglio della lamiera
Manico a D con rivestimento in gomma
LED per una migliore visibilità del taglio
Grilletto a velocità variabile per un migliore controllo

Art.92873100 € 465,00 sc.15%

Avvitatori e trapani - Avvitatori a batteria

Avvitatore giroscopico DCF680G2 a batteria 7,2 V

Art.93030



Descrizione:
Avvitatore DeWalt DCF680G2 a batteria al Litio da 7,2 V per avvitature, utilizzabile in linea o a pistola.

Tecnologia giroscopica per cui il movimento del polso determina la partenza, la velocità di rotazione e il senso di marcia. Velocità variabile e reversibile 0 - 430 giri/min, 15 regolazioni della coppia di serraggio, mandrino ad attacco rapido 1/4", luce al led, indicatore dello stato di carica.
Dotazione: caricabatteria da 40 min., 2 batterie al Litio e valigetta.

Art.93030720 € 197,00 sc.15%

Art. 93030720		
DESCRIZIONE DESCRIPTION	UNITA' UNIT	MISURA SIZE
tipo kind	DCF680G2	
voltage voltage	V	7,2
batteria Li battery Li	Ah	1,0
potenza resa power output	W	125
velocità a vuoto no load speed	giri/min rpm	0-430
attacco coupling	"	1/4
max. coppia di serraggio max. torque	Nm	4
lunghezza length	mm	165
peso weight	Kg	0,5



Vedi Art.11850 pag.32

Avvitatori e trapani - Avvitatori a impulsi

Avvitatore DCF891NT 1/2" 812Nm 18V

Art.93037



Descrizione:
Avvitatore DCF891NT 1/2" 812Nm AD IMPULSI ALTA POTENZA
18V XR BRUSHLESS ATTACCO 1/2" HOG RING
Coppia sostenuta 812NM
Compattezza SOLO 175 mm di lunghezza
Coppia di picco 1084NM.
Dotazione: Solo corpo macchina in valigetta TSTAK.

Art.93037 €. 250,00

Art.DCF891P2 2 BATT 5AH PROMO 2 Batterie + Caricabatterie € 475,00

Avvitatore DCF922NT 1/2" 406Nm 18V

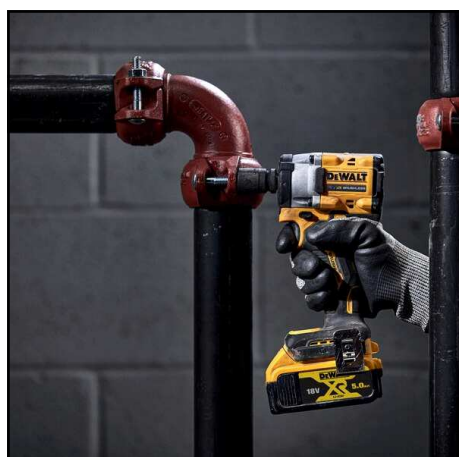
Art.93042



Descrizione:
Avvitatore DCF922NT A IMPULSI COMPATTO 1/2" DETENT PIN
18V XR
Coppia sostenuta 406Nm
Coppia di picco 610Nm
Compatto SOLO 125mm di lunghezza.
Motore Brushless.
4 modalità per ogni applicazione
Modalità Viti/Tirafondi offre ttimeo controllo e velocità nella
applicazioni di avvitatura di tirafondi nel legno.
Attacco 1/2" Detent Pin
Dotazione: Solo corpo macchina in valigetta TSTAK.

Art.93042 €. 240,00

Art.DCF922P2 2 BATT 5AH PROMO 2 Batterie + Caricabatterie € 450,00



Avvitatore DCF891P2G 1/2" 812Nm 18V XR HOG RING

Art.93054



Descrizione:
Avvitatore DCF891P2G 1/2" 812Nm
AD IMPULSI ad ALTA POTENZA 18V
XR
Motore BRUSHLESS
ATTACCO 1/2" HOG RING
Colpi/min 0-3550
Max diam. Bullone M24
Con **2 batterie 18V XR Litio 5Ah**
"Serie G", e caricabatteria.

Coppia sostenuta 812Nm.
Coppia di picco 1084Nm.
Compattezza solo 175mm di
lunghezza.
4 Modalità.

Dotazione: 2 batterie XR Litio 5Ah
Serie "G", caricabatterie, gancio per
cintura, sovrascocca corpo macchina in
gomma, schiuma preformata per
cassettiera.

BRUSHLESS

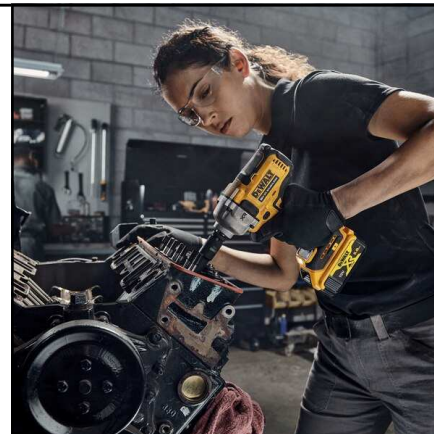
PROMO
€ 475,00

Art. 93054891		
DESCRIZIONE DESCRIPTION	UNITA' UNIT	MISURA SIZE
tipo kind	DCF891P2G-QW	
coppia di serraggio torque	Nm	812
coppia di spunto max torque	Nm	1084
voltaggio voltage	V	18
capacità batteria battery capacity	Amp	5,0
impulsi blows	n/min	0-3550
attacco quadro square drive	"	1/2
diam. max. bullone max diam. bolt		M24
lunghezza length	mm	175
peso weight	Kg	1,7

Avvitatore ad impulsi dedicati al settore INDUSTRIA/AUTOMOTIVE

**BATTERIA 18V XR SERIE "G" 5.0Ah
RESISTENTE AD AGENTI CHIMICI:**

Progettate per resistere agli agenti chimici presenti negli *ambienti industriali ed automotive*, hanno una maggior resistenza a urti e cadute.
Copertura esterna in glass-filled nylon garantisce la resistenza ad oli ed agenti chimici.
Gommatura esterna a protezione delle superfici su cui si lavora.
Struttura resistente a colpi e cadute.



Avvitatori e trapani - Avvitatori a impulsi

Avvitatore a IMPULSI DCF903P2-QW 3/8" 340Nm 12V 5Ah

Art.93055



BRUSHLESS

Descrizione:
 Avvitatore DCF903P2-QW 3/8" AD IMPULSI ad ALTA POTENZA 12V XR CON 2 BATTERIE da 5AH.
 Coppia di serraggio 168 Nm.
 Motore BRUSHLESS.
 Leggero per un maggiore comfort.
 Meccanismo di impatto ottimizzato.
 Regime minimo: 0 - 2.850 giri/min
 Tasso di impatto a vuoto: 0 - 3.250 giri/min
 Coppia massima: 340 Nm
 Coppia massima di allentamento: circa 500 Nm
 Diametro massimo della vite: M18
 Portautensili: quadrato maschio da 3/8" con anello HOG
 Peso (batteria inclusa): 1,3 kg
 Livello di pressione sonora (LPA): 89 db(A)
 Livello di potenza sonora (LWA): 100 db(A)
 Valore K (pressione sonora): 3 db(A)
 Vibrazione: 16,5 m/s²
 Valore K (vibrazioni): 2,5 m/s²

Dotazione: 2 batterie 12 V XR Litio 5Ah, caricabatterie, valigetta T STAK.

Art. 93055903		
DESCRIZIONE DESCRIPTION	UNITA' UNIT	MISURA SIZE
<i>tipo kind</i>	DCF903P2	
<i>coppia di serraggio torque</i>	Nm	340
<i>voltaggio voltage</i>	V	18
<i>capacità batteria Li-Ion battery capacity Li-Ion</i>	Amp	5,0
<i>impulsi blows</i>	n/min	2850
<i>attacco quadro square drive</i>	"	3/8
<i>max bullone max bolt</i>	mm	M 16
<i>peso weight</i>	Kg	1,2

PROMO
€ 269,00

Avvitatori e trapani - Avvitatori a impulsi

Avvitatore DCF850NT-XJ 1/4" 206Nm 18V 5Ah

Art.93056



BRUSHLESS

Descrizione:
Avvitatore ad impulsi DCF850NT-XJ 1/4" 206Nm 18V 5Ah compatto e leggero. Coppia elevata di oltre 200 Nm per lavori di avvitatura molto pesanti. Elettronica dell'interruttore facilmente controllabile per lavori di avvitatura precisi.
Regime minimo: 0 - 1.000 / 2.800 / 3.250 giri/min
Velocità del minimo: 0 - 400 / 2.800 / 3.800 giri/min
Coppia massima: 206 Nm
Diametro massimo della vite: M16
Portautensili: esagono incassato da 1/4".

Art. 93056850		
DESCRIZIONE DESCRIPTION	UNITA' UNIT	MISURA SIZE
tipo kind	DCF850NT-XJ	
attacco quadro square drive	"	1/4
coppia di serraggio torque	Nm	206
voltaggio voltage	V	18
impulsi blows	n/min	3800
velocità speeds	giri/min rpm	0-1000/ 2800/3250
pressione suono sound pressure	dB(A)	88 ± 3
vibrazioni mano/braccio hand/arm vibrations	m/s ²	18,5 ± 1,7
lunghezza length	mm	101
altezza high	mm	200
peso weight	Kg	1,4

Art.93056850 € 189,00

Art.DCF850P2 2 BATT 5AH PROMO 2 Batterie + Caricabatterie € 379,00

Avvitatore DCF801D2 1/4" 163Nm 12V 2Ah

Art.93057



Descrizione:
Avvitatore ad impulsi DeWalt DCF801 1/4", 12V 2Ah.
Leggero e compatto permette di effettuare applicazioni anche in campi ristretti.
Motore Brushless senza spazzole garantisce consumi ridotti, durata maggiore della batteria e manutenzione azzerata.
Trasmissione in metallo, con Selettore a 3 impostazioni di velocità.
163Nm di coppia.
3 luci a LED con un'elevata intensità luminosa per lavorare senza problemi in qualsiasi condizione di illuminazione.

Art. 93057140		
DESCRIZIONE DESCRIPTION	UNITA' UNIT	MISURA SIZE
tipo kind	DCF801D2	
coppia di serraggio torque	Nm	163
voltaggio voltage	V	12
capacità batteria Li-Ion battery capacity Li-Ion	Amp	2,0
velocità speed	giri/min rpm	0-1000/1500 /2600
attacco quadro square drive	"	1/4
lunghezza length	mm	125
peso weight	Kg	1,1

PROMO
€ 237,00

BRUSHLESS



Avvitatori e trapani - Cricchetti

CRICCHETTI DCF512N-XJ 1/2" 95Nm 18V



Descrizione:

Cricchetto a batteria DCF512N-XJ

Impugnatura ergonomica

Dimensioni compatte per lavorare su punti stretti

Illuminazione LED molto potente facilita il lavoro

Insero robusto da 1/2" resp. 3/8" assicura un cambio rapido ed una presa sicura dell'utensile.

Nr.-giri 0-250 min-1

Coppia-torsione 108 Nm

Insero 1/2"

Tensione 18,0 V

Peso 1.5 kg

Art.93063512 € 199,00

Art.93063

Art. 93063512		
DESCRIZIONE DESCRIPTION	UNITA' UNIT	MISURA SIZE
<i>tipo</i> <i>kind</i>	DCF512N-XJ	
<i>coppia di serraggio</i> <i>torque</i>	Nm	95
<i>voltaggio</i> <i>voltage</i>	V	18
<i>velocità</i> <i>speed</i>	giri/min rpm	0-250
<i>attacco quadro</i> <i>square drive</i>	"	1/2
<i>altezza</i> <i>high</i>	mm	30
<i>lunghezza</i> <i>length</i>	mm	98
<i>larghezza</i> <i>width</i>	mm	39
<i>peso</i> <i>weight</i>	Kg	1,1

Avvitatori e trapani - Trapani a batteria

Trapano DCD701D2 12V 2,0Ah 2vel.



PROMO
€ 205,00

Descrizione:

Trapano compatto DeWalt DCD701D2 a batteria al Litio da 12 V per avvitature e forature. Compatibile con tutta la linea a 10,8 V velocità variabili e reversibili, 15 regolazioni della coppia di serraggio, ingranaggi in metallo, mandrino autoserrante da 10 mm, luce al led.

L'efficiente **motore brushless** fornisce il 15% di autonomia in più rispetto ai precedenti modelli.

Peso di solamente 0.9 Kg (corpo macchina senza batteria)

Dotazione: gancio per cintura, caricabatteria, 2 batterie al Litio e valigetta TSTAK.

Art.93070

Art. 93070120		
DESCRIZIONE DESCRIPTION	UNITA' UNIT	MISURA SIZE
<i>tipo</i> <i>kind</i>		DCD701D2
<i>voltaggio</i> <i>voltage</i>	V	12
<i>batteria Litio</i> <i>battery Litium</i>	Amp	2,0
<i>velocità a vuoto</i> <i>no load speed</i>	giri/min rpm	0-425 0-1500
<i>capacità mandrino</i> <i>chuck capacity</i>	mm	0 - 10
<i>max. coppia di serraggio</i> <i>max. sustained torque</i>	Nm	57
<i>lunghezza</i> <i>length</i>	mm	152
<i>altezza</i> <i>height</i>	mm	185
<i>peso</i> <i>weight</i>	Kg	1,2



Trapano ANGOLARE DCD740NT mm.10 18V

Art.93076



Descrizione:
 Trapano angolare DeWalt DCD740, 18V.
 Due velocità meccaniche - Mandrino autoserrante 1.0-10mm.
 Impugnatura ergonomica per una presa corretta e inserti in gomma per un confort durante l'utilizzo prolungato.
 Motore maggiorato con ben 360W di potenza resa.
 Scatola ingranaggi in metallo in grado di garantire una vita superiore del prodotto. Luce LED per maggiore visibilità in fase di utilizzo.
 La base dell'utensile presenta un gancio per cintura in metallo unito ad un porta inserti magnetico.
 Max. capacità di foratura - [Legno] 28 mm - [Metallo] 10 mm
 Peso: 1.75 Kg
Il sistema da 18V garantisce l'utilizzo della stessa batteria anche su altri utensili di pari voltaggio, Con la Possibilità di inserire batterie 18V con voltaggio maggiore di 3.0Ah al LITIO XR!

Art.93076 € 227,00

Trapano DCD708L2T a 2 velocità a batteria XR 18 V, 3 Ah

Art.93082



Descrizione:
 Trapano DCD708L2T
 15 regolazioni della coppia di serraggio per una maggiore precisione nell'avvitatura in diversi materiali e con viti di diverse dimensioni, coppia di 65Nm per applicazioni pesanti. Solo 160 mm di lunghezza, ideale per lavorare in spazi ristretti. Solo 1.1kg di peso (corpo

macchina senza batterie). Il nuovo motore **brushless** garantisce elevate prestazioni aumentando la vita dell'utensile. Luce LED alla base per una migliore illuminazione dell'area di lavoro. Dotazione: Gancio per cintura, Caricatore 1.25A 18V XR (DCB107), 2 batterie al Litio 18V **3Ah**, Valigetta. Articolo ad esaurimento. Prezzo valido fino ad esaurimento scorte.

Art. 93082		
DESCRIZIONE DESCRIPTION	UNITA' UNIT	MISURA SIZE
tipo kind		DCD708L2T
voltaggio voltage	V	18
batteria Litio battery Litium	Amp	3,0
velocità a vuoto no load speed	giri/min rpm	0-450 0-1650
capacità del mandrino chuck size	mm	1,5- 13
max. coppia di serraggio max. sustained torque	Nm	65
max. capacità di foratura [legno] max. drilling capacity [wood]	mm	30
max. capacità di foratura [metallo] max. drilling capacity [metal]	mm	13
lunghezza length	mm	160
peso weight	Kg	1,50

Art.93082230 € 279,00

Avvitatori e trapani - Trapani a percussione a batteria**Trapano DCD708D2T mm13 18V XR BL 2vel. 2 XR Li batt.2Ah****Art.93083****BRUSHLESS****Descrizione:**

Trapano DCD708D2T fa parte della nuova linea "Compact" di trapani avvitatori ultra compatti Dewalt. Dotato di percussione con peso e dimensioni ridotte di ben 3 centimetri rispetto al vecchio modello. Il dewalt DCD708 è lungo solamente 160MM. Le dimensioni ridotte conferiscono la capacità di effettuare applicazioni anche in campi ristretti.

Potente utensile 18 Volt combinato per forature, anche a percussione.

2 velocità con trasmissione completamente in metallo.

Interruttore ergonomico ed impugnatura in gomma morbida.

Il motore BRUSHLESS senza spazzole garantisce consumi ridotti, durata maggiore della batteria e manutenzione azzerata.

Dotato di trasmissione e mandrino da 13mm interamente in metallo, con selettore a due velocità meccaniche e 15 regolazioni di coppia che lo rendono uno strumento perfetto sia per operazioni di avvitatura che di foratura.

È in grado di erogare ben 65 Nm di coppia.

Una luce a LED sulla base del prodotto con un'elevata intensità luminosa per lavorare senza problemi in qualsiasi condizione di illuminazione.

Compatibile con tutto il sistema a batteria 18V XR Litio e 54V/18V XR FLEXVOLT.

Dotazione: Gancio per cintura, Caricatore 1.25A 18V XR (DCB107), 2 batterie al Litio 18V **2 Ah**, Valigetta T-Stack.

Art.93083 €. 229,00**Trapano DCD805NT-XJ mm13 18V XR 2vel.+perc.****Art.93126****BRUSHLESS****Descrizione:**

Trapano DCD805 a percussione 90NM.

Potenza resa 415W, 0-2800 giri/min, coppia di serraggio 7.9Nm, mandrino autoserrante 1.5-10 mm, filetto alberino 1/2" x 20U.N.F., 1.3Kg.

È un potente trapano combinato con prestazioni più elevate e dimensioni più compatte, nonché una maggiore durata grazie alla tecnologia del motore brushless rispetto al modello precedente comparabile. La trasmissione

interamente in metallo a due velocità sintonizzata in modo ottimale garantisce una perfetta trasmissione della potenza, mentre la frizione di coppia elettronica con modulo di coppia preciso a 15 stadi e coppia di arresto affidabile garantisce un avvitamento preciso in tutte le impostazioni.

Mandrino a sgancio rapido da 13 mm in metallo.

Compatto ed equilibrato con impugnatura ergonomicamente gommata.

Luce LED a tre stadi con cono di luce allineato con precisione e luminosità estremamente forte di 70 lumen.

L'elettronica di sicurezza (controllo permanente della temperatura della batteria, protezione dal prelievo di corrente e dalla scarica) consente un uso a lungo termine senza problemi.

Dotazione: valigetta T Stack.

È ideale per batterie XR da 18 volt, batterie XR FLEXVOLT da 18 volt, o batterie XR FLEXVOLT da 54 volt.

Art.93126 €. 189,00**Art.DCD805 2 BATT 5AH PROMO 2 Batterie + Caricabatterie € 379,00**

Trapano DCD706D2-QW mm13 12V XR 2Ah 2vel.+perc.

Art.93131



Descrizione:
 Trapano Avvitatore con percussione DCD706D2-QW mm13 con batteria 12V XR 2Ah LI-ION
 COMPATTO: 29mm più corto del precedente modello.
 2 Velocità
 Luce LED alla base del trapano per permettere di lavorare in situazioni di scarsa visibilità.
 Indicatore di carica della batteria.
 L'efficiente **motore brushless** fornisce il 15% di autonomia in più rispetto ai precedenti modelli.
 Solamente 1kg di peso (corpo macchina senza batteria).
 15 diverse regolazioni della coppia per adattarsi a forare diversi materiali.
 25500 colpi al minuto.
 Mandrino metallico 10mm con bloccaggio automatico.
 Dotazione: **2 batterie** 12V XR 2Ah LI-ION, caricabatterie, valigetta.

PROMO
 € 230,00



Avvitatori e trapani - Trapani a percussione a batteria

Trapano DCD999T1-QW 18V XRP 3vel XR FlexVolt ADVANTAGE

Art.93135



Descrizione:

NUOVO TRAPANO AVVITATORE CON PERCUSSIONE XRP 18V FLEXVOLT ADVANTAGE CON 2 BATTERIE 6AH

Motore Brushless, max coppia 112Nm, velocità 0-450/1300/200 giri/min
Percussioni/min 0-8600/25500/38250

Tecnologia FLEXVOLT ADVANTAGE: L'elettrotensile utilizza un'elettronica intelligente per rilevare il tipo di batteria utilizzata e aumentare la potenza e la coppia quando si utilizzano batterie FLEXVOLT

51% in più di potenza utilizzando la batteria DCB547 XR FLEXVOLT 9Ah rispetto alla DCB184 18V XR 5Ah

42% in più di potenza utilizzando la batteria DCB546 XR FLEXVOLT 6Ah rispetto alla DCB184 18V XR 5Ah

Trasmissione interamente in metallo a 3 velocità per una maggiore autonomia e una maggiore durata dell'utensile
Frizione elettronica con controllo di coppia regolabile in 11 posizioni per una precisione ottimizzata durante l'avvitamento

Mandrino autoserrante completamente in metallo per una migliore presa dell'accessorio utilizzato 1.5-13 mm

Max capacità foratura: legno 55mm, metallo 15mm, muratura 16mm.

Dotazione: 1 batteria **6 Ah**, caricabatterie, 2 valigette TSTAK.



PROMO
€ 475,00

Avvitatori e trapani - Trapani a percussione a batteria

Trapano DCD805E2T-QW mm13 18V POWERSTACK 2vel.+perc. valig.T-STAK

Art.93145



BRUSHLESS

18V XR

DEWALT POWERSTACK



Art. 93145805		
DESCRIZIONE DESCRIPTION	UNITA' UNIT	MISURA SIZE
tipo kind		DCD805E2T-QW
voltaggio voltage	V	18
batteria battery		POWERSTACK
velocità a vuoto no load speed	giri/min rpm	0-650 0-2000
percussioni al minuto bpm	n/min	34000
capacità del mandrino chuck size	mm	1,5-13
max. coppia di serraggio [dura] max. sustained torque [hard]	Nm	90
coppia di serraggio torque	Nm	27
max. capacità di foratura [legno] max. drilling capacity [wood]	mm	55
max. capacità di foratura [metallo] max. drilling capacity [metal]	mm	13
max. capacità di foratura [muratura] max. drilling capacity [masonry]	mm	13
peso weight	Kg	1,28

PROMO
€ 349,00

Descrizione:

Il Trapano DCD805 CON PERCUSSIONE 90NM POWERSTACK è il nostro ultimo e più potente trapano a percussione **brushless** a 2 velocità che fornisce fino a 90 Nm di coppia in un corpo compatto da 177 mm, progettato per offrire le massime prestazioni anche nei cantieri più difficili.

2 velocità e 15 impostazioni di coppia assicurano il massimo controllo sulle applicazioni di foratura e fissaggio.

Un LED pivotante potenziato posizionato sulla base offre una maggiore visibilità in spazi bui e ristretti.

Le **batterie POWERSTACK** forniscono il 50% di energia in più con un ingombro ridotto del 25% per l'uso in tutti gli strumenti XR da 18V che già possiedi.

25 % PIU' COMPATTA

50 % PIU' POTENTE

THE NEXT DIMENSION IN POWER

DEWALT POWERSTACK BATTERY TECHNOLOGY

Compatibile con tutta la gamma di Elettrotrattori DEWALT XR 18V

Avvitatori e trapani - Trapani a percussione

Trapano a percussione DWD024KS mm13 650W



PROMO
€ 109,00

Descrizione:
Trapano DeWalt DWD024KS con percussione, 650 W Con Mandrino professionale autoserrante. Controllo elettronico della velocità e reversibilità per la lavorazione di diversi materiali. Interruttore a due dita a prova di polvere per una lunga durata. Mandrino professionale autoserrante 1.5 - 13mm. Interruttore con velocità variabile Impugnatura posteriore gommata per garantire maggiore confort durante l'utilizzo Possibilità di blocco della rotazione per lavorazioni continuative Dotazione: mandrino, valigetta rigida.

Art.93166

Art. 93166024		
DESCRIZIONE DESCRIPTION	UNITA' UNIT	MISURA SIZE
tipo kind	DWD024KS	
capacità del mandrino chuck size	mm	1,5-13
voltage	V	230
potenza assorbita power input	W	701
potenza resa power output	W	302
velocità a vuoto no load speed	giri/min rpm	0-2800
percussioni al minuto beats per minute	n°/min	0-47600
filetto dell'alberino spindle thread	"	1/2 x 20 UNF
max. capacità di foratura [legno] max. drilling capacity [wood]	mm	25
max. capacità di foratura [acciaio] max. drilling capacity [steel]	mm	13
max. capacità di foratura [cemento] max. drilling capacity [concrete]	mm	16
pressione suono sound pressure	dB(A)	94 ± 3
potenza suono sound power	dB(A)	105 ± 3,2
vibrazioni mano/braccio [metallo] hand/arm vibration [metal]	m/s ²	2,5 ± 1,5
vibrazioni mano/braccio [percussione] hand/arm vibration [percussion]	m/s ²	25,3 ± 3,1
lunghezza length	mm	255
altezza height	mm	180
peso weight	Kg	1,82

Trapano a percussione DWD522KS a 2 velocità, 950 W



Descrizione:
Trapano DeWalt DWD522KS con percussione, 950 W. 2 velocità variabili e reversibili con frizione, interruttore e impugnatura in gomma morbida. Dotazione: mandrino autoserrante da mm 13, impugnatura laterale orientabile, stop di profondità, valigetta.

Art.93198200 € 309,00 SC.15%

Art.93198

Art. 93198200		
DESCRIZIONE DESCRIPTION	UNITA' UNIT	MISURA SIZE
tipo kind	DWD522KS	
voltage	V	230
potenza assorbita power input	W	950
potenza resa power output	W	415
velocità a vuoto no load speed	giri/min rpm	0-1250 0-3500
percussioni al minuto beats per minute	n°/min	0-56000
capacità del mandrino chuck size	mm	1,5-13
filetto dell'alberino spindle thread	"	1/2 X 20 UNF
max. coppia di serraggio max. sustained torque	Nm	40-20
max. capacità di foratura [legno] max. drilling capacity [wood]	mm	40
max. capacità di foratura [acciaio] max. drilling capacity [steel]	mm	13
max. capacità di foratura [cemento] max. drilling capacity [concrete]	mm	20
lunghezza length	mm	370
altezza height	mm	210
peso weight	Kg	2,8

Avvitatori e trapani - Trapani rotativi

Trapano rotativo DW246 a 1 velocità, 701 W



Descrizione:
Trapano rotativo DeWalt DW246, 701 W, per forature di grande diametro in materiali di durezza elevata quali acciai al carbonio, legati, inox o ghise. 1 velocità variabile e reversibile 0 - 600 giri/min, mandrino autoserrante da mm 13, interruttore e impugnatura in gomma morbida, ingranaggi in metallo.
Dotazione: impugnatura laterale orientabile.

Articolo ad esaurimento.

Art.93265246 € 280,00 sc.15%

Trapano rotativo D21441-QS 13 mm 770W



Descrizione:
Trapano rotativo DeWalt D21441
Doppia velocità per garantire una ottima potenza in ogni condizione di utilizzo, motore potente che garantisce elevate performance in foratura.
Nuova frizione a sfere, brevettata, garantisce un miglior controllo in fase di utilizzo.
Scatola ingranaggi in polimeri arrotondata per garantire ergonomia ed comfort d'uso. Scatola guida garantisce maggior vita utile.
Nuovo supporto dell'indotto garantisce una più lunga vita utile.
Dotazione: impugnatura laterale, stop di profondità.

Art.93267441 € 364,00 sc.15%

Art.93265

Art. 93265246		
DESCRIZIONE DESCRIPTION	UNITA' UNIT	MISURA SIZE
tipo kind	DW246	
voltaggio voltage	V	230
potenza assorbita power input	W	701
potenza resa power output	W	385
velocità a vuoto no load speed	giri/min rpm	0-600
capacità del mandrino chuck size	mm	1,5-13
filetto dell'alberino spindle thread	"	1/2 x 20 UNF
max. coppia di serraggio max. sustained torque	Nm	57,3
max. capacità di foratura [legno] max. drilling capacity [wood]	mm	35
max. capacità di foratura [acciaio] max. drilling capacity [steel]	mm	13
lunghezza length	mm	310
altezza height	mm	195
peso weight	Kg	1,6

Art.93267

Art. 93267441		
DESCRIZIONE DESCRIPTION	UNITA' UNIT	MISURA SIZE
tipo kind	D21441	
voltaggio voltage	V	230
potenza assorbita power input	W	770
potenza resa power output	W	425
velocità a vuoto no load speed	giri/min rpm	0-1100 0-2700
capacità del mandrino chuck size	mm	1,5-13
filetto dell'alberino spindle thread	"	1/2 x 20 UNF
max. coppia di serraggio max. sustained torque	Nm	40-20
max. capacità di foratura [legno] max. drilling capacity [wood]	mm	35
max. capacità di foratura [acciaio] max. drilling capacity [steel]	mm	13
pressione suono sound pressure	dB(A)	94±2,8
potenza suono sound power	dB(A)	83±2,8
vibrazioni mano/braccio [metallo] hand/arm vibration [metal]	m/s ²	3,6±1,5
lunghezza length	mm	352
altezza height	mm	195
peso weight	Kg	2,2

Martelli elettropneumatici - Tassellatori

Art.93805

Tassellatore DCH273NT SDS-Plus 18V



Descrizione:
Tassellatore elettropneumatico DCH273NT SDS-PLUS, 400 Watt **motore brushless**.
Ottima performance di durata, più di 90 fori (Ø 10x80mm) con una sola carica.
3 modalità di utilizzo: rotazione, rotazione con percussione, sola percussione (scalpellatura).
La frizione elettronica permette di mantenere un livello di taratura costante nel tempo.

6.6m/s², il più basso livello di vibrazioni della sua categoria per una maggior comfort d'uso e un minor affaticamento.
Luce LED posizionata sulla scocca anteriore per garantire ottima visibilità durante l'uso
Ideale per applicazioni di ancoraggio e fissaggio in muratura e cemento: fori da 4mm a 16mm. Capacità massima di foratura di 24mm.
Compattezza, leggerezza ed ergonomia permettono un incredibile comfort anche nelle lavorazioni continuative.
Dotazione: Gancio per cintura.

DESCRIZIONE DESCRIPTION	UNITA' UNIT	MISURA SIZE
tipo kind	DCH273P2	
voltaggio voltage	V	18
batteria XR Litio battery XR Lithium	Ah	5,0
potenza resa power output	W	400
velocità a vuoto no load speed	giri/min rpm	0-1100
percussioni al minuto beats per minute	n°/min	0-4600
energia del colpo (EPTA 05/2009) impact energy (EPTA 05/2009)	J	2,1
attacco tool holder	SDS-Plus	
max. capacità di foratura [legno] max. drilling capacity [wood]	mm	26
max. capacità di foratura [metallo] max. drilling capacity [metal]	mm	13
max. capacità di foratura [cemento] max. drilling capacity [concrete]	mm	24
pressione suono sound pressure	dB(A)	86 ± 3
potenza suono sound power	dB(A)	97 ± 3
vibrazioni mano/braccio [foratura cemento] hand/arm vibration [concrete drilling]	m/s ²	6,6 ± 1,5
vibrazioni mano/braccio [scalpellatura] hand/arm vibration [chiselling]	m/s ²	5,4 ± 1,5
vibrazioni mano/braccio [foratura metallo] hand/arm vibration [metal drilling]	m/s ²	2,5 ± 1,5
lunghezza length	mm	301
altezza height	mm	202
larghezza width	mm	85
peso weight	Kg	3,1

Art.93805 € 395,00

Art. DCH273P2 2 BATT 5AH PROMO 2 Batterie + Caricabatterie € 605,00

MARTELLI DEMOLITORI DCH832X2-QW SDS-Max 54V XR FlexVolt 9Ah

Art.93807



Descrizione:
Martello demolitore DCH832N
Impugnatura laterale orientabile
2900 percussioni/minuto
Peso: 6,5 kg (solo corpo macchina)
Dotazione: 2 batterie XR Flexvolt **9Ah**, caricabatteria, valigetta.

Art. 93807832

DESCRIZIONE DESCRIPTION	UNITA' UNIT	MISURA SIZE
tipo kind	DCH832N-XJ	
voltaggio voltage	V	54
percussioni al minuto beats per minute	n°/min	2900
energia del colpo impact energy	J	10,5
attacco tool holder	SDS-Max	
peso weight	Kg	6,5

Art.93807832 € 949,00

Tassellatore D25133K 26mm 2,6J SDS-Plus

Art.93824



Descrizione:

Il tassellatore D25133 offre una potenza di 2.6 J. Con una capacità di foratura massima di 26 mm nel calcestruzzo e 30 mm nel legno, è ideale per realizzare fori di ancoraggio e fissaggio in calcestruzzo, muratura e altri materiali e piccole demolizioni e rimozioni intonaci.

Con una velocità a vuoto di 1.500 giri/min e 5.500 colpi al minuto, il D25133 ha una capacità di foratura massima di 26 mm nel calcestruzzo, di 30 mm nel legno e di 13 mm nel metallo. Ideale per una serie di attività di foratura pesanti.

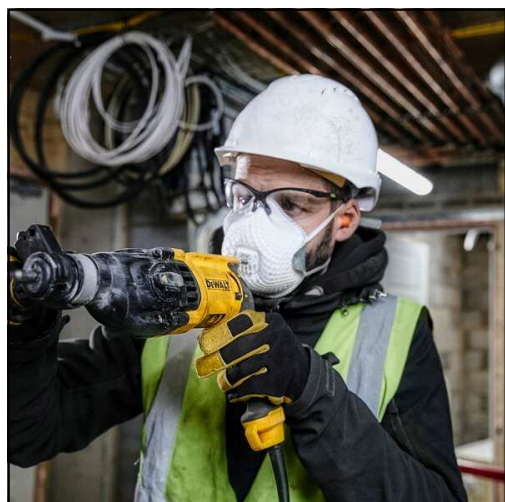
Grazie al ROTOSTOP è possibile bloccare la rotazione per attività di tracciatura e scalpellatura leggera, oppure con l'esclusione della percussione è possibile forare nel legno e metallo. Il sistema di frizione meccanica antirotazione rileva bruschi movimenti di rotazione e riduce al minimo eventuali danni all'operatore e all'utensile in caso di blocco della punta.

Il D25133 presenta un'impugnatura laterale ergonomica rivestita in gomma che assicura un maggiore comfort quando lo si utilizza per lunghi periodi. Il tassellatore è inoltre dotato di apposite fessure per l'uscita dell'aria, concepite per proteggere gli occhi dell'utilizzatore da polvere e detriti.

Art . 93824260		
DESCRIZIONE DESCRIPTION	UNITA' UNIT	MISURA SIZE
tipo kind	D25133K	
voltaggio voltage	V	230
potenza assorbita input power	W	800
velocità a vuoto no load speed	giri/min rpm	0-1500
percussioni al minuto beats per minute	n°/min	0-5500
energia del colpo impact energy	J	0-2,6
attacco tool holder		SDS-Plus
max. capacità di foratura [legno] max. drilling capacity [wood]	mm	30
max. capacità di foratura [metallo] max. drilling capacity [metal]	mm	13
max. capacità di foratura [cemento] max. drilling capacity [concrete]	mm	26
max. capacità di foratura [corona] max. drilling capacity [core bit]	mm	50
lunghezza length	mm	335
altezza height	mm	210
larghezza width	mm	75
peso weight	Kg	2,6

PROMO
€ 159,00

Articolo ad esaurimento. Prezzo valido fino ad esaurimento scorte.



Martello demo-perforatore D25614K, 10,5 J

Art.93832



Descrizione:
Martello demo-perforatore DeWalt D25614K con attacco SDS-Max, 10,5 J. Con rotazione, percussione e scalpellatura per ancoraggi e fissaggi in muratura e cemento da 12 a 45 mm, modalità di sola rotazione per foratura con corone fino a 150 mm. Velocità variabile e reversibile con controllo elettronico e frizione.
Dotazione: impugnatura laterale orientabile antivibrazione, valigetta T-STAK.

PROMO
€ 660,00

Art. 93832450		
DESCRIZIONE DESCRIPTION	UNITA' UNIT	MISURA SIZE
tipo kind	D25614K	
voltaggio voltage	V	230
potenza assorbita input power	W	1600
percussioni al minuto beats per minute	n°/min	1450-2900
energia del colpo impact energy	J	10,5
attacco tool holder		SDS-Max
max. capacità di foratura [cemento] max. drilling capacity [concrete]	mm	45
max. capacità di foratura [corona] max. drilling capacity [core bit]	mm	125
vibrazioni mano/braccio [foratura cemento] hand/arm vibration [concrete drilling]	m/s ²	8,9 ± 1,5
vibrazioni mano/braccio [scalpellatura] hand/arm vibration [chiselling]	m/s ²	9 ± 1,5
lunghezza length	mm	521
altezza height	mm	293
larghezza width	mm	112
peso weight	Kg	7,8

Avvitatori e trapani - Accessori per trapani a batteria

CESOIA DT70620-QZ x trapani batteria

Art.93420



Descrizione:
Accessorio cesoia per avvitatori e avvitatori ad impulse: trasforma l'avvitatore in una pratica cesoia per tagliare lamiere max 1,25 mm, canaline, plastic, gomma, cartone, vinile, reti metalliche, ecc.
Testa girevole a 360°, morsetto regolabile per fissaggio su qualunque avvitatore. Articolo ad esaurimento.

Art.93420 € 119,00 sc.15%



SET DT7926 punte EXTREME 2™ per metallo Art.11205



Descrizione:
Cassetta rigida ideale per resistere alle condizioni più gravose del cantiere con punte EXTREM 2™ per metallo, 29 pz mis.1-13.

PROMO € 95,00

SET DT70753 punte SDS+ Art.11842



Descrizione:
Set di 10 Punte SDS+ Extreme2 per muratura
Diametri: 5mm x 110mm, 6mm x 110mm x2, 6mm x 160mm x2, 7mm x 160mm, 8mm x 160mm, 9mm x 160mm, 10mm x 160mm, 12mm x 160mm.

PROMO € 39,00

SET DT71566 per forare e avvitare Art.11850



Descrizione:
Set 100 pezzi per forare e avvitare contenente:
12 Punte metallo misure: 1,5-2-2,5-3-4-4,5-5-5,5-6-6,5mm
5 Punte legno misure: 3-4-5-6-8mm
7 Punte muratura misure: 5-5,5-6-7-8-10-12mm
2 Seghe a tazza 32-44mm
1 Mandrino per sega a tazza
3 Inserti a bussola 6-8-10mm
1 Punta a svasare
1 Adattatore magnetico
15 Inserti misti da 50mm
53 Inserti misti da 25mm

PROMO € 36,00

SET seghe a tazza DT90353 Art.16660



Descrizione:
SET di 11 PEZZI SEGHE TAZZA DT90353-QZ
SERIE 7 seghe + 2 punte centraggio + 2 mandrini - In valigetta
2 portautensili con gambo esagonale
2 punti di centraggio
7 seghe a tazza (Ø22,29,35,44,51,64 e 68mm)
diametro maggiore 68 mm
diametro più piccolo 22 mm

PROMO € 115,00

SET DT71516 24 pezzi + cricchetto Art.93591



Descrizione:
SET DT71516-QZ di 24 pezzi CON INSERTI E BUSSOLE per avvitatura e cricchetto. Compatta e robusta cassetta per un sicuro e facile alloggiamento degli accessori.
Bussole(mm): 6, 7, 8, 10, 11, 13. Chiave. Porta inserti. Inserti da 25mm: Pz2 x 2, Pz3, Ph1, Ph2 x 2, T10, T15, T20, T25, T30, T40, Hex 4, Hex 5, Hex 6, Adattatore.

PROMO € 26,00

Utensili elettrici - Pistole termiche

Pistola termica D26414, 2000 W



Descrizione:
Pistola termica professionale DeWalt D26414, 2000 W, per la rimozione di vernice, per sigillatura, modellamento di plastica, essiccamento di vernici fresche, etc.
Dotazione: nasello conico e nasello a coda di pesce in acciaio.

PROMO
€ 93,00

Art.94213

Art. 94213200		
DESCRIZIONE DESCRIPTION	UNITA' UNIT	MISURA SIZE
tipo kind	D26414	
voltaggio voltage	V	230
potenza assorbita power input	W	2000
temperatura di esercizio operating temperature	°C	50-600
flusso d'aria air flow	l/min	650
lunghezza length	mm	265
altezza height	mm	210
peso weight	Kg	0,85

Utensili elettrici - Soffiatori

Soffiatore assiale BRUSHLESS DCMBL562N-XJ 18V XR



Descrizione:
Soffiatore DCMBL562N-XJ 18V XR con Potente motore brushless per garantire fino a 200 km/h e fino a 450 m3/min per una vasta gamma di applicazioni. Il peso è adeguatamente distribuito per un uso confortevole e la massima manovrabilità. Grilletto di controllo "Cruise" per il blocco della velocità senza tener premuto il grilletto. Concentratore "Aerospike" Concentra il flusso d'aria per una velocità maggiore fino a 200 km/h.

Art.94220 € 194,00

Art.94220

Art. DCMBL562 1BATT 5AH 1 Batt + Caricabatterie +1 Batt OMAGGIO € 299,00

Soffiatore assiale DCMA572N-XJ 54V



Descrizione:
Soffiatore DCMA572N-XJ 54V on Potente motore brushless. Progettato per pulire efficacemente e velocemente aree di lavoro, cantieri, strade, giardini, piazzali e viali. Questo potente e versatile soffiatore a batteria è l'alleato ideale per tutti gli utenti professionali tra cui imprese di costruzione, carpentieri, artigiani del legno e del metallo, paesaggisti, addetti alle aree verdi e specialisti nelle pulizie.
Peso: 3.1 Kg

Art.94222 € 219,00

Art.94222

Soffiatore DCM572X1-QW 54V



Descrizione:
Soffiatore DCM572X1-QW
423 CFM, velocità soffiaggio 207 Km/h.
Interruttore a velocità variabile con tasto per blocco.
Motore Brushless per più autonomia e più potenza.
Design tubo curvo per minore fatica in uso.
Concentratore aria incluso.
Peso: 4.5 Kg
Dotazione: Batteria 54V, Caricabatterie rapido, Ugello concentratore.

Art.94224 € 459,00

Art.94224

Utensili elettrici

Pistola INGRASSATRICE DCGG571NK 18V

Art.94235



Descrizione:
Ingrassatore DCGG571NK estremamente potente, per una lubrificazione facile e uniforme di veicoli e macchine.
Utilizzo senza intoppi grazie alla pressione di esercizio estremamente elevata. La valvola di spurgo garantisce una pressione e un'estrusione uniforme. L'innovativo filtro impedisce l'ingresso di sporcizia nel meccanismo della pompa. Grande maneggevolezza, grazie al lungo tubo da 1 metro con LED luminoso. Facile utilizzo con cartucce o in alternativa riempiendo il contenitore. Il LED aiuta a vedere anche in luoghi difficili da raggiungere.
Compresa di tracolla, utile per trasportare la pistola in cantiere.

PROMO
€ 314,00

Utensili elettrici - Misuratori Laser

Misuratore LASER DW03050 m.50

Art.39467



Descrizione:
Misuratore robusto, garantisce un utilizzo intenso anche nei luoghi di lavoro con polveri e acqua. Portata fino ai 50 metri. Precisione 1.5 mm.
Funzioni principali: misura lineare, calcolo di volumi, addizione e sottrazione delle misure. Misura in metri o in pollici/piedi. Funzione misura continua (tracking), utile per applicazioni di posa di intelaiature. Con la funzione Pitagora è possibile misurare la distanza tra due punti non accessibili con una misurazione lineare. Memoria fino a 5 misure.
Resiste a cadute fino a 2 metri. Classe di protezione contro polvere ed acqua: IP 65.
Base piatta per effettuare misurazioni in appoggio e senza vibrazioni che potrebbero falsificare la misura.
Dotazione: fodero agganciabile alla cintura, 2 batterie alcaline AAA da 1.5V.

Articolo ad esaurimento.

Art.39467050 € 129,00

Accessori - Batterie E Caricabatterie

Batterie DCB546 18V/54V 6Ah

Art.94465



Descrizione:
Batteria 6.0Ah XR FlexVolt 18V/54V
Il voltaggio raggiunge 54V per garantire una potenza senza precedenti.
Compatibile con tutti gli utensili della gamma FLEXVOLT 18V XR e 54V XR.
Compatibile con tutti i caricatori 18V XR.

Art.94465100 € 286,00 sc.15%

Caricabatterie DCB118 18V-54V 8A rapido

Art.94473



Descrizione:
Carica batterie 18V e 54V 8.0A XR FLEXVOLT LITIO
Caricabatterie intelligente: varia la corrente di uscita in base alla batteria.
Corrente di ricarica 8A. Indicatore LED di stato di carica.
Montabile a parete.
Design compatto.

Art.94473 € 146,00 sc.15%



Gnutti Bortolo

*DISTRIBUZIONE INDUSTRIALE
INDUSTRIAL DISTRIBUTION*

Via Monsuello 34 — 25065 Lumezzane (Brescia)
ITALY — P. IVA 00547380980
Tel.0308926011 — Fax. 0308926211
info@gnuttibortolo.com

www.gnuttibortolo.com